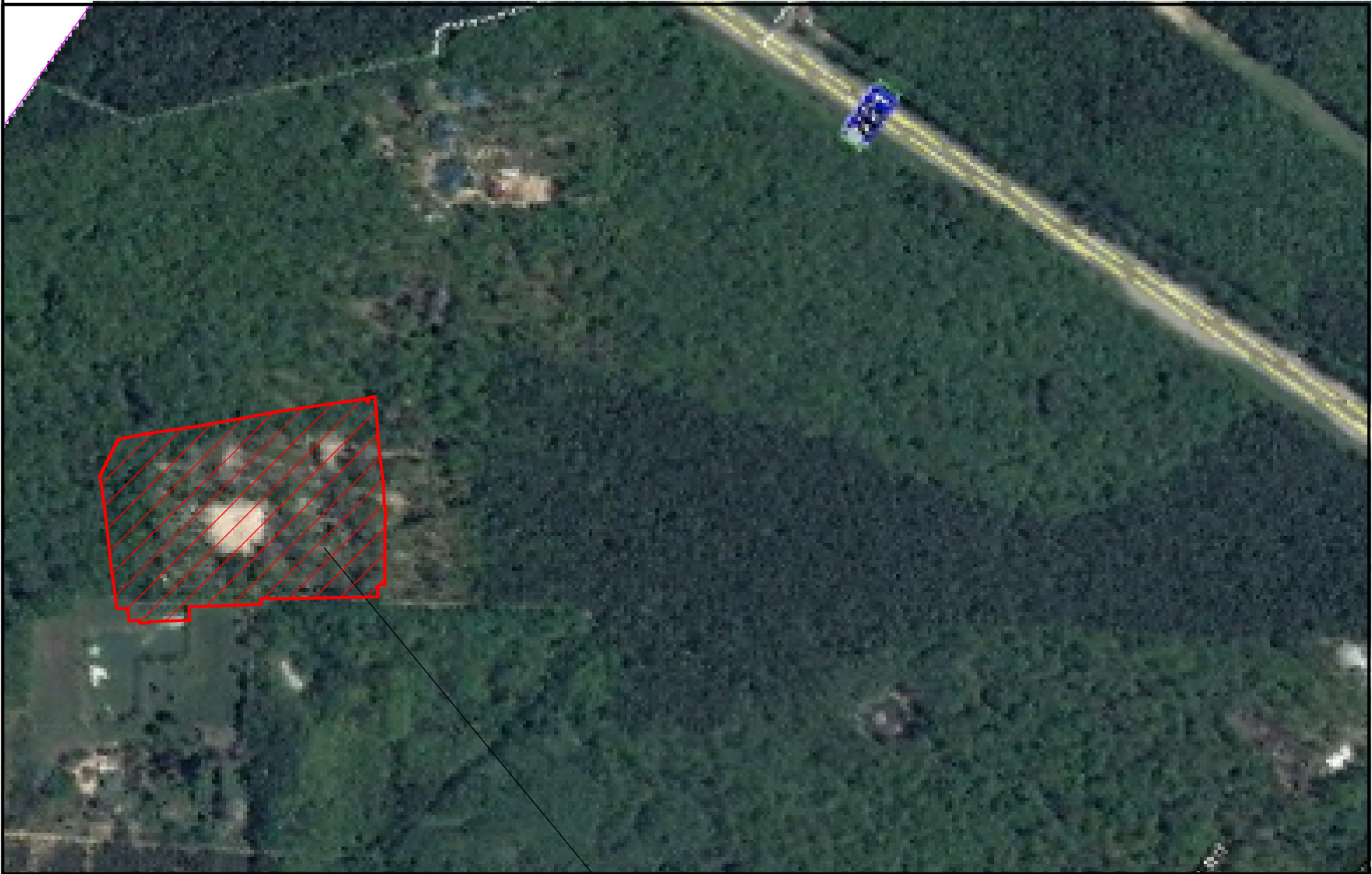


Ситуаційний план, М1:5000.



Майданчик для обслуговування  
бази відпочинку "Зачароване озеро"

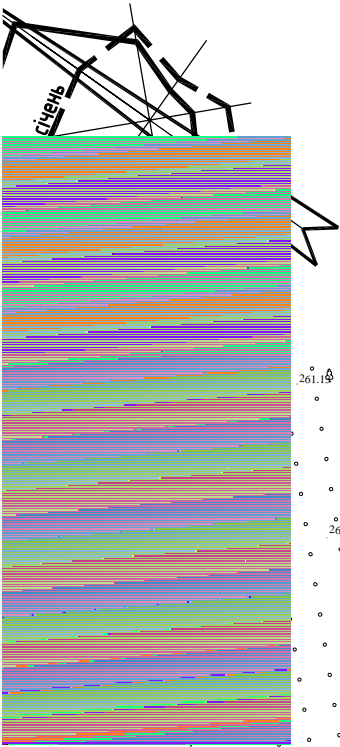
Умовні позначення

- |  |  |
|--|--|
|  | Існуючі житлові будівлі і споруди                      |
|  | Існуючі господарчі будівлі і споруди                   |
|  | Існуючі будівлі і споруди, що підлягають реконструкції |
|  | Навіс  |
|  | Асфальтобетонне покриття                               |
|  | Бетонне покриття                                       |
|  | Покриття з декоративних плит                           |
|  | Вимощення з природного каменю                          |
|  | Бетонна огорожа  |
|  | Дощата огорожа   |
|  | Сітчаста огорожа                                       |
|  | Металева огорожа                                       |
|  | Підпірна стінка  |
|  | Господарсько-питний водопровід                         |
|  | Побутова каналізація                                   |
|  | Кабельна лінія 0,4кВ                                   |
|  | Охоронна зона свердловини і водонапірної башти         |
|  | Санітарно-захисні зони об'єктів                        |
|  | Охоронна зона ТП                                       |
|  | Умовна границя території бази відпочинку               |

Межа бази відпочинку  
проходить по існуючій о

Погоджено:

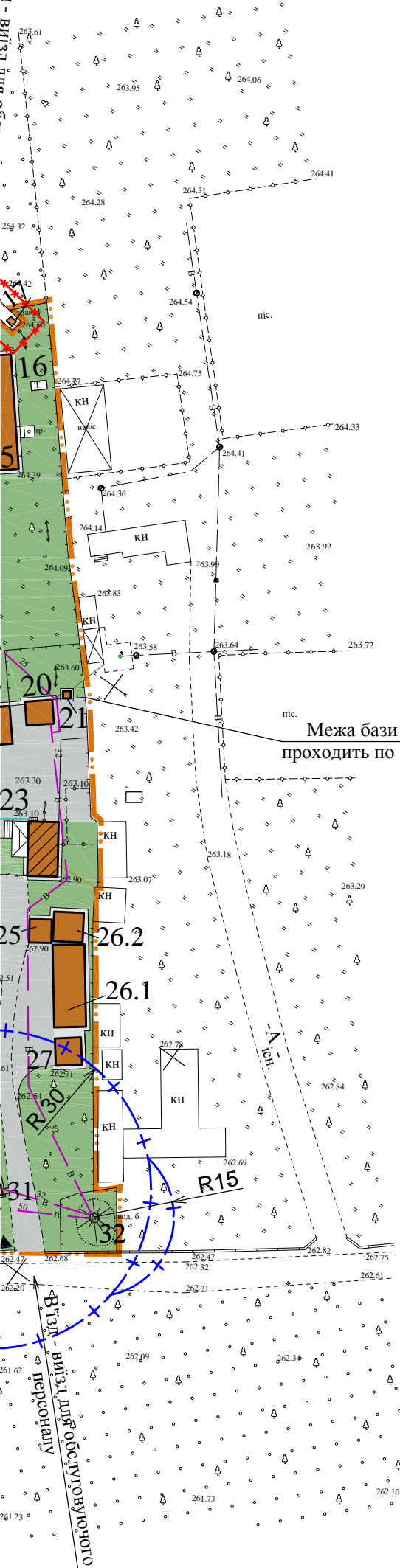
Інв. № ориг.	Підпис і дата	Зам. інв. №	



Продовження експлікації

40	Тимчасова стоянка для автомобілів	—
41	Погріб	—
42	Банкетна зала	]
43	Вигульний майданчик для коней	—
44	Басейн	—
45	Готель на 20 номерів з мансардним поверхом	—
46,47	Пожрезервуари ємн. 100м³х 2 з протипожежною насосною	—
48	Майданчик длябору сміття	—
49	Металевий ангар	]
50	Флуоресцентн. вказівн.пожрезервуарів	—
51	Світловий вказівник пожрезервуарів	—

# Експлікація будівель та споруд



—	448.56	проект.
—	12.42	проект.
	428.64	проект.
—	780.43	проект.
—	544.13	проект.
	425.32	проект.
—	205.88	проект.
—	12.00	проект.
	648.00	проект.
—	—	ГОСТ 12.4.026 - 83
—	—	ГОСТ 12.4.026 - 83

Номер на плані	Найменування	Поверховість	Площа забудови, м <sup>2</sup>	Примітки
1	Сторожка	1	9.08	існ.
2.1,2.2, 2.3	Міні-готель	1	480.52	існ.
3	Господарча будівля	1	15.28	існ.
4.1÷4.6	Альтанка	—	167.59	існ.
5	Надвірна вбиральня	—	60.82	існ.
6	Очисні споруди	—	51.00	існ.
7	Фруктовий сад	—	1133.20	існ.
8	Альтанка	—	66.16	існ.
9.1,9.2, 9.3	Будинок відпочинку	1	169.05	існ.
10	Будинок адміністратора	1	64.31	існ.
11	Конюшня	—	35.17	існ.
12	Обора для коней	—	262.81	існ.
13	Піднавіс для сіна	—	63.52	існ.
14	Навіс	—	55.22	існ.
15	Господарча будівля	1	138.20	існ.
16	Надвірна вбиральня	—	5.14	існ.
17	ЗТП	—	21.00	існ.
18	Господарча будівля	1	98.47	існ.
19.1, 19.2	Господарча будівля	1	171.62	існ.
20	Нежитлова будівля	1	23.20	існ.
21	Надвірна вбиральня	—	1.96	існ.
22	Склад (господарча будівля)	1	46.54	існ.
23	Нежитлова будівля	1	13.62	існ.
24	Будинок для обслуговуючого персоналу	1	83.56	існ.
25	Навіс	—	18.35	існ.
26.1, 26.2	Господарча будівля	1	124.46	існ.
27	Склад	1	25.35	існ.
28	Ресторан	1	497.06	існ.
29	Склад	1	82.35	існ.
30	Бджолина хата	1	6.00	існ.
31	Артезіанська свердловина і насосна станція	—	11.32	існ.
32	Водонапірна башта	—	116.21	існ.
33	Рекламний щит (рекл. на соціальну тематику)	—	—	існ.
34,35	Баня	2	150.68	проект.
36	Баня	2	171.02	проект.
37	Майданчик для відпочинку	—	41.83	проект.
38	Дитячий майданчик	—	54.86	проект.
39	Танцювальний майданчик	—	45.58	проект.

1. Поз. 13, 23 по ДП дивись арк. 1

						Детальний план території для будівництва та обслуговування будівель та споруд бази відпочинку "Зачароване озеро" на території Стрижавської селищної ради, за межами населеного пункту
Зм.	Кіл.	Арк.	№ док.	Підпис	Дата	<div> Детальний план території </div> <div> <div>Стадія</div> <div>ДП</div> </div> <div> <div>Аркуш</div> <div>3</div> </div> <div> <div>Аркушів</div> <div>—</div> </div>
Розробив		Павлюк				<div> Схема планувальних обмежень та інженерних мереж М 1 :1000 </div> <div> <div>ТОВ "УКРБУДРЕСУРС"</div> </div>
ГАП		Басистий				
ГІП						
Перевірів		Басистий				
Н. контр.		Чорний				